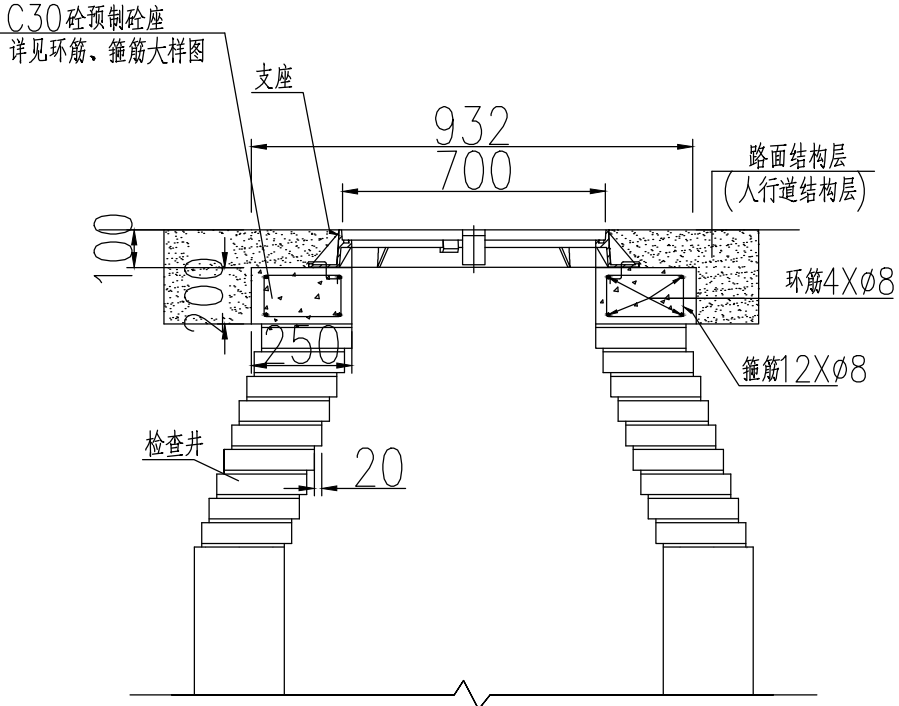
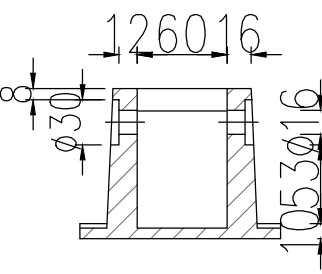


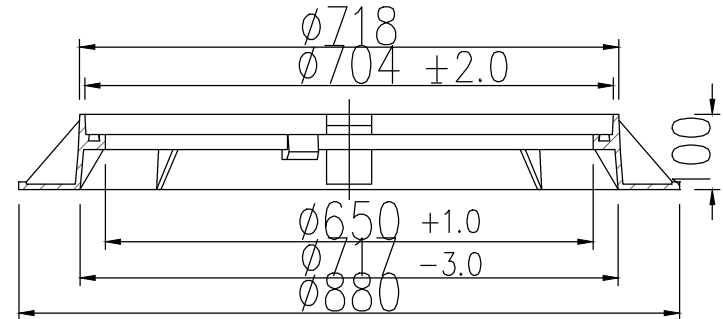
检查井与盖板节点大样图



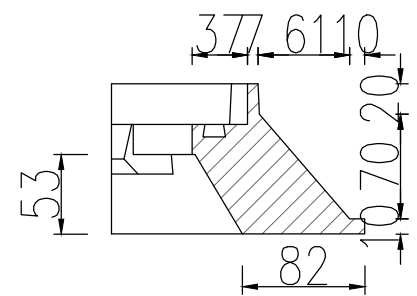
H-H大样图(1:5)



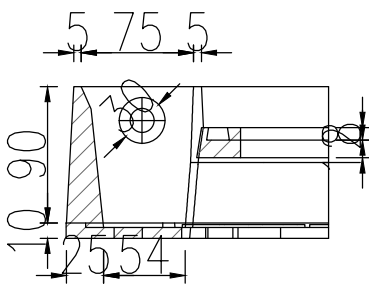
D-D大样图(1:10)



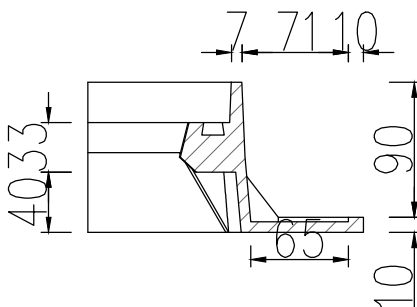
F-F大样图(1:5)



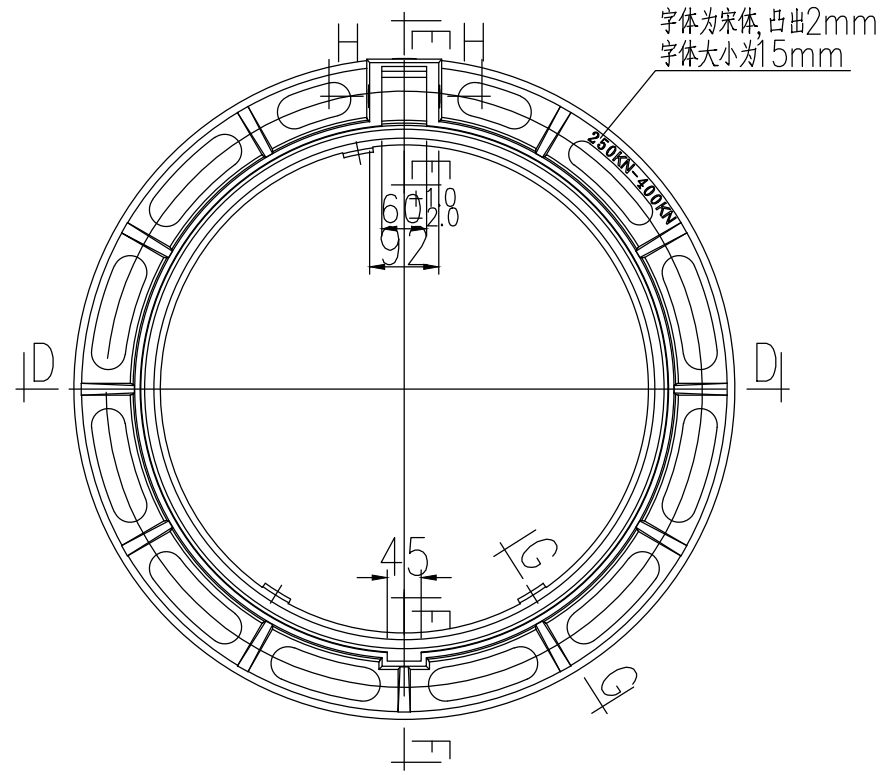
E-E大样图(1:5)



G-G大样图(1:5)



井环大样图(1:10)



- 注:
- 1、本图标注单位除注明外,其他均以毫米计。
 - 2、井盖的生产必须使用国家标准牌号的球化生铁,按GB9441-88标准的要求进行球化制作,所使用的原材料应符合GB1348的规定,球化率要求大于90%,球化级别达二级以上,含磷量:0.08;含硫量:0.05。
 - 3、井盖须具备防盗、防滑等功能及防噪音、防跳动、防意外开启的弹性紧锁功能。
 - 4、盖板和支座须采用不锈钢铰链轴连接,井盖必须便于关闭、开启和维护。
 - 5、盖板底面须铸有一体铸造成型的三根刚性弹簧臂,当盖板闭合时可使之与支座紧扣。
 - 6、支座支承面须设置开口处比底面窄的“梯形”凹槽并镶嵌氯丁胶条于其中。氯丁胶条横截面呈“梯形”,执行德国DIN53505标准、国家GBT531标准,氯丁胶含量40%以上,硬度=70+5、达到邵尔A级。
 - 7、盖板底面采用辐射状加强筋结构设计。
 - 8、盖板与支座之间接触面采用车床机加工,保证接触面间光滑平整吻合。
 - 9、井盖所适用质量检测标准的代号(“EN124”),承压等级(“D400”),产品商标、生产日期等标记,井盖表面还须铸有说明管井种类的字标,如“雨水”、“污水”等)。
 - 10、井盖出炉后要求退火消除应力,表面要求光洁、平整,花纹、标记及字标清晰,不得有裂纹或影响产品使用性能的冷隔、疏松、夹渣、气孔等缺陷,不得补焊。
 - 11、井盖表面必须经过喷涂防锈环氧树脂或沥青漆等防锈处理,井盖保质期不得少于10年。
 - 12、各种构件中钢筋的外保护层为30mm,绑扎钢筋的搭接长度 $>10d$ 。



广东鸿宇建筑与工程设计顾问有限公司

HONG YU ARCHITECTURAL &
ENGINEERING DESIGNING
CONSULTANTS LTD

城乡规划	甲级 编号 自资规甲字22440603
建筑工程	甲级 编号 A244001127
房屋建筑工程监理	甲级 编号 E244002020
风景园林	乙级 编号 A244001124
人防工程	乙级 编号 A244001124
市政工程	乙级 编号 A244001124
岩土工程勘察	乙级 编号 B244065990
工程咨询	乙级 编号 乙预 232022010021

会 签 COORDINATION	
建 筑 ARCHI.	
园 林 GARDEN.	
结 构 STRUCT.	
给排水 PLUMBING	
电 气 ELEC.	
暖通/燃气 HVAC/GAS	

附 注 DESCRIPTIONS	
1.不可按图纸(含CAD文件)量取尺寸。所有尺寸均须通过放样确定。未经同意不得使用。泄露、散布或复制本文件及其资料。	
2.此施工图设计必须经过相关政府规划、建设、消防等部门及审图公司审核通过后才能施工。	

审 定 APPROVED BY	张念华	张念华
审 核 EXAMINED BY	谢小芳	谢小芳
项目负责 CAPTAIN	李俊刚	李俊刚
专业负责 CHIEF ENGI.	谢小芳	谢小芳
校 对 CHECKED BY	张念华	张念华
设 计 DESIGNED BY	龚运国	龚运国
	印刷体 PRINT	签 署 SIGNATURE

建设单位 CLIENT	广东省云浮市气象局	
建设地点 SITE	广东省云浮市云城区云城街道兴云东路春岗山	
工程名称 PROJECT	云浮市气象局基础设施建设项目	
子项—单体名称 SUBPROJECT-UNIT	新建业务用房	
图 名 TITLE	检查井井盖大样图(二)	
设计号 CONTRACT No.		
版次 EDITION No.	01	日期 DATE 2025.08
图别 DRAWING TYPE	水 施	图号 DRAWING No. SS-15
归档纪录: ARCHIVES:		